



INDESmed

Improving the Future

Ultraleichte Karbonfaser Gehstütze

Einzigartiges dynamisches Design, ergonomisch und innovativ, gepaart mit einem neuartigen und angenehmen Handgriff, der Schmerzen in der Hand und im Gelenk aktiv vorbeugt.

Die Handflächen werden durch einen haptisch angenehmen Silikonüberzug gepolstert und das Handgelenk wird in seiner natürlichen Position gehalten.

Die natürliche Daumenposition reduziert die Anspannung und Belastung der Hand gerade bei längerer Benutzung.

Design Comfort and Ergonomics

Technische Spezifikation

Gesamtgewicht:	220g ($\pm 5\%$)
Maximale Belastbarkeit:	200Kg ¹
Größe:	Es gibt 4 Größen passend für unterschiedliche Körpergrößen. Die Höhe der Armführung und des Griffs können jeweils individuell justiert werden.
Material des Rohrs:	100% Carbonfaser
Garantierte Anzahl der Vollbelastungen Belastungstest	1.10 ⁶ (Minimum)
Führungswinkel (α)	Einstellbar $\alpha_{min} = 12^\circ$; $\alpha_{max} = 22^\circ$
Griffwinkel (β)	Einstellbar ($\beta = 104^\circ \pm 4^\circ$)

Individuell geformte Gehstütze, gefertigt aus innovativen High-Tech Materialien. Die austauschbaren Silikonüberzüge erlauben eine Individualisierung der Gehstütze.

Die oval geschwungene Form des Rohrs erlaubt eine optimale Anpassung der Stütze an die Anatomie der jeweiligen Person.

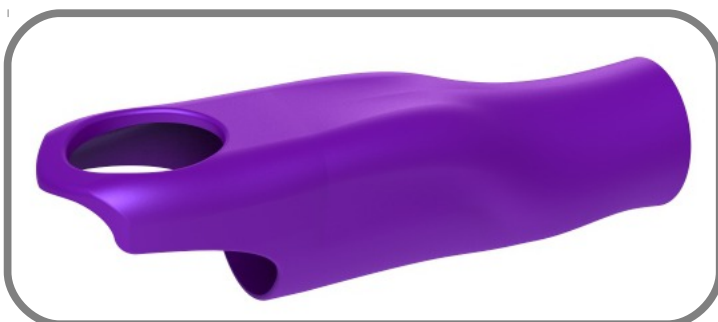
Die stufenlose Verstellbarkeit des Griffs verbessert die Anpassbarkeit der Stütze. Durch die gewählte Befestigungsart werden störende Klick- und Klackergeräusche verhindert, die bei vielen konventionellen Gehstützen auftreten.



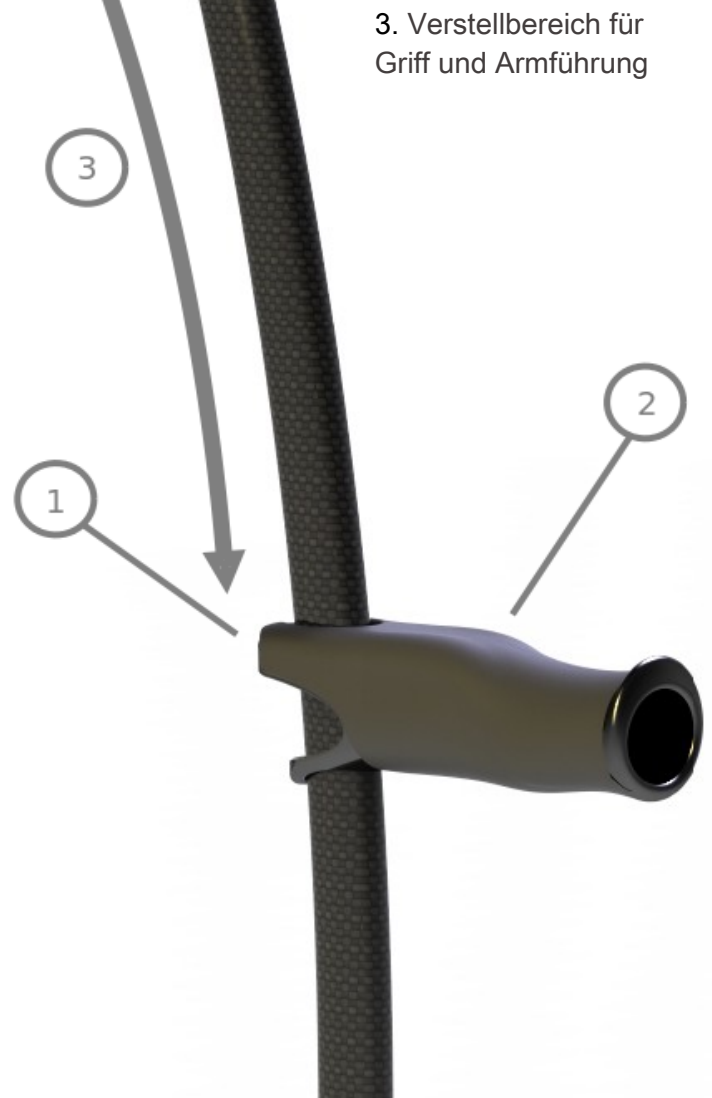
Extra leichte Armführung aus schwarzem Kunststoff. Erhältlich in drei Größen.



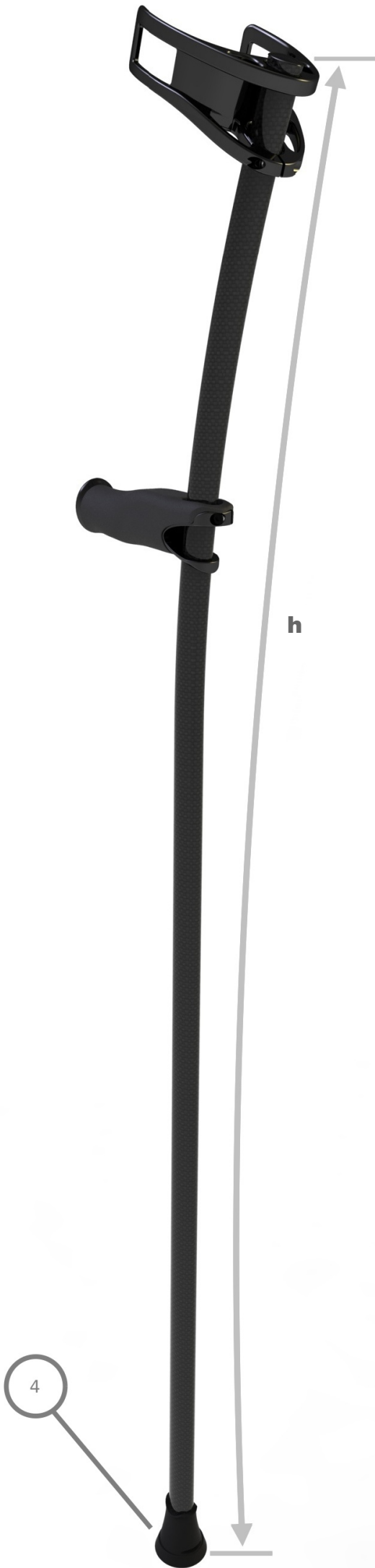
1. Befestigung des Handgriffs auf beliebiger Höhe an der Gehstütze.



2. Auswechselbarer antiallergener Silikonüberzug



3. Verstellbereich für Griff und Armführung



Größe und Farbige:

Empfohlene Stützengröße für die jeweilige Körpergröße		Höhe der Stütze (wie in der Abbildung linke mit (h) gezeigt)
Größe: XL	ab 185 bis 195 cm	h=118cm
Größe: L	ab 175 bis 185 cm	h=110cm
Größe: M	ab 165 bis 175 cm	h=105cm
Größe: S	ab 155 bis 165 cm	h=100cm

Silikon Überzüge - Farben

	
Orange	schwarz
	
Purpur	Grau

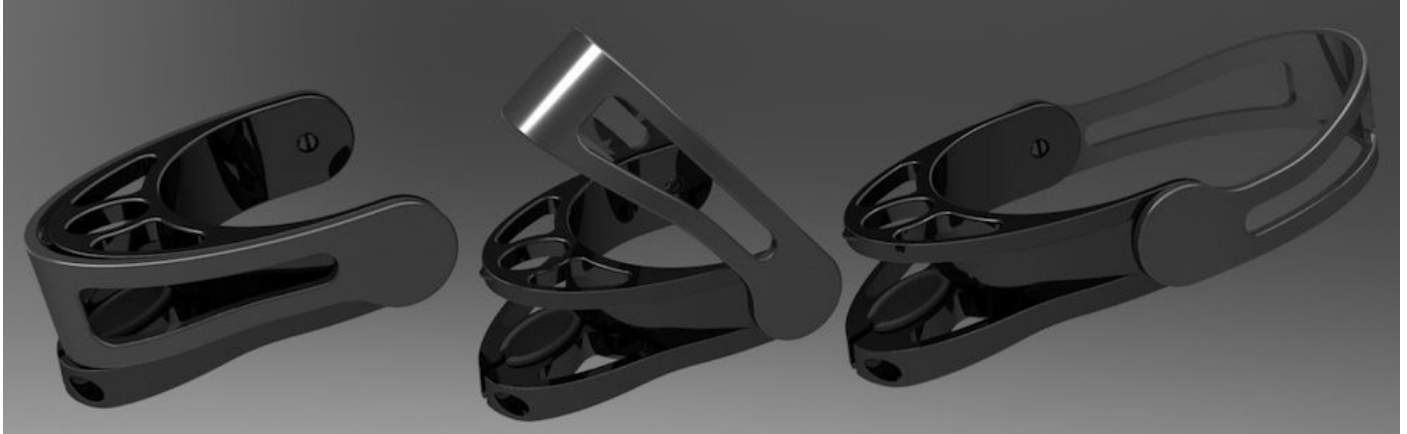


Das ergonomische Design des Griffs erhöht den Benutzungskomfort bedeutend. Er stellt eine natürliche Haltung des Handgelenks sicher und verhindert Verspannungen in der Hand sowie **Sehnenscheidenentzündungen.**



4. Die Kapsel besteht aus einem speziellen Nylon-EPDM-Gummigemisch mit hoher Rutschfestigkeit. Sie bietet eine erhöhte Sicherheit bei verringertem Gewicht.

NEU: !HÄNGEARMANSCHETTE FÜR ENFACHE HANDHABUNG!!



Die neue Hängearmmanschette **bleibt am Unterarm hängen** wenn Sie es wünschen. Die neue Hängearmmanschette hat zwei Stellungen: offen und geschlossen, je nachdem wie Sie es haben wollen.

Beim geschlossene Stellung bildet die Armmanschette eine Art Ring: beim Anheben des Unterarmes, die Krücken können daran hängen und diese werden nicht abgestellt oder angelehnt müssen, **wenn die Hände gebraucht werden**.

Die neue Hängearmmanschette kommt immer in die Astattung der Carbonfasser Krücken!